

TIPOS DE ESTRUCTURAS



Masivas



Abovedadas



Entramadas



Trianguladas



Colgantes



Neumáticas



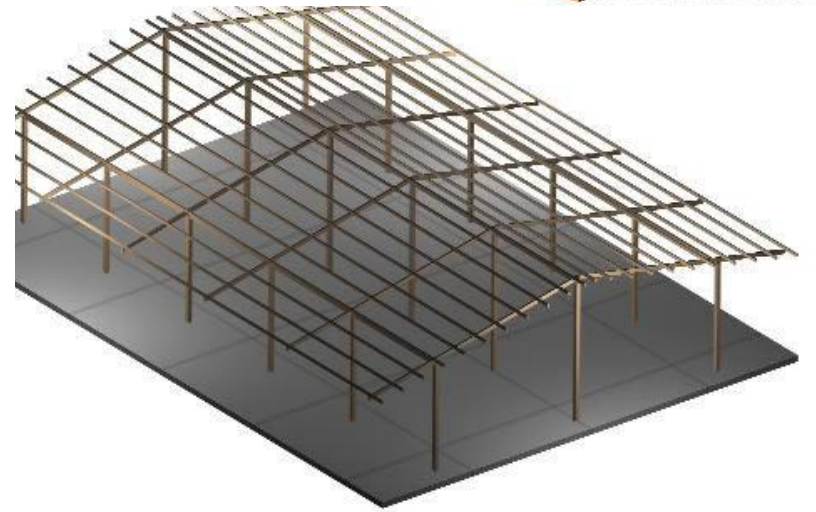
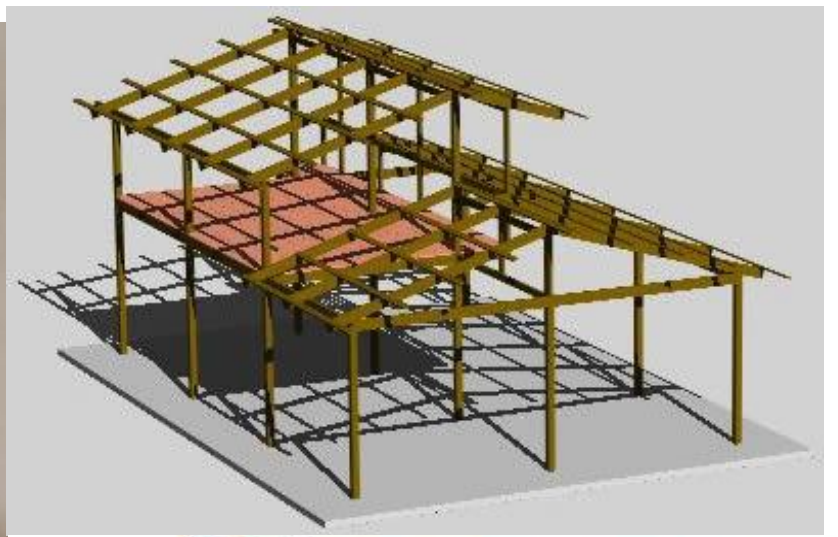
Laminares



Geodésicas





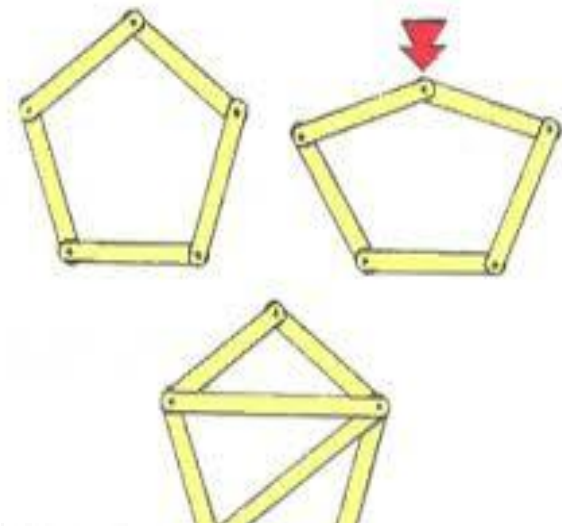
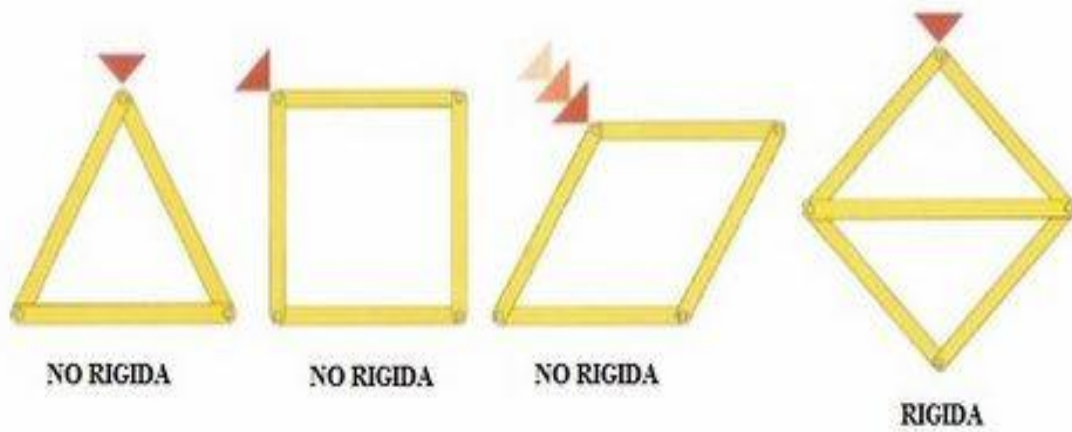












LA FORMA DE TRIANGULO CONVIERTE EN RÍGIDA A UNA ESTRUCTURA

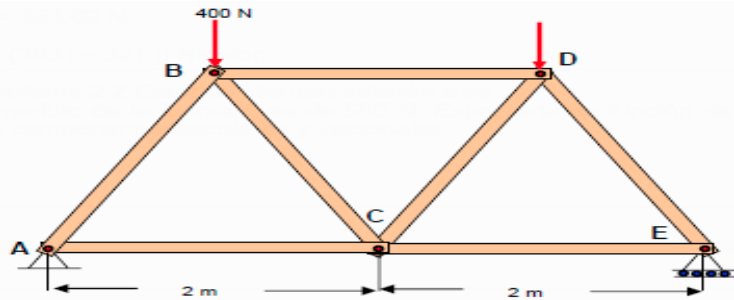


Fig. 6. 6(a) Armadura WARREN soportando dos cargas

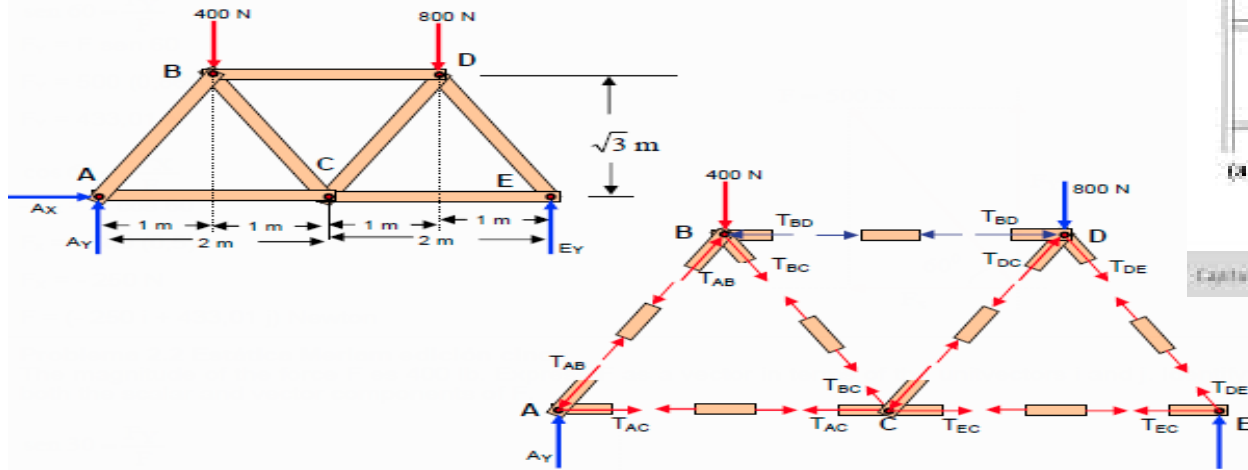
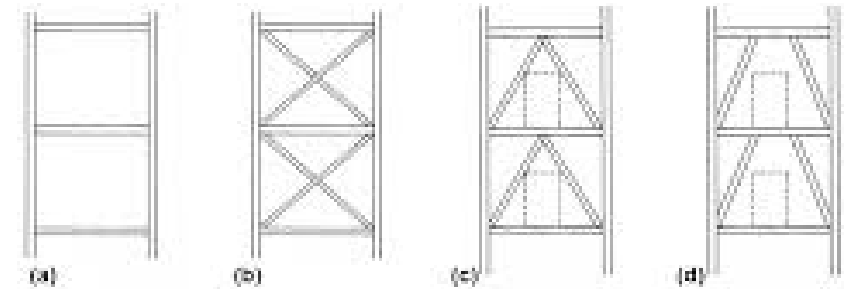


Fig. 6. 6(b) Diagrama de cuerpo libre de la armadura

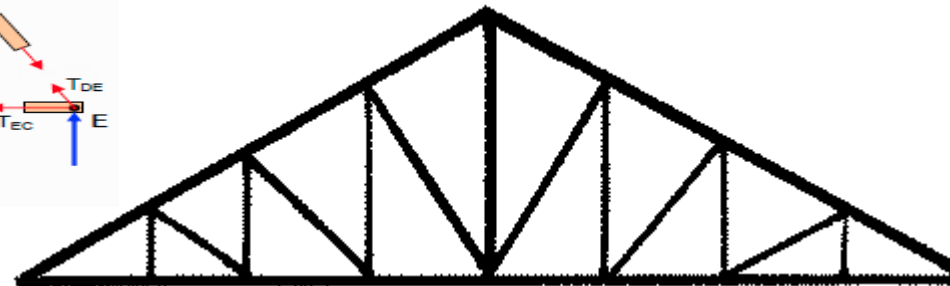
9.1. Introducción

9.1. Tipos de estructuras de alfileres

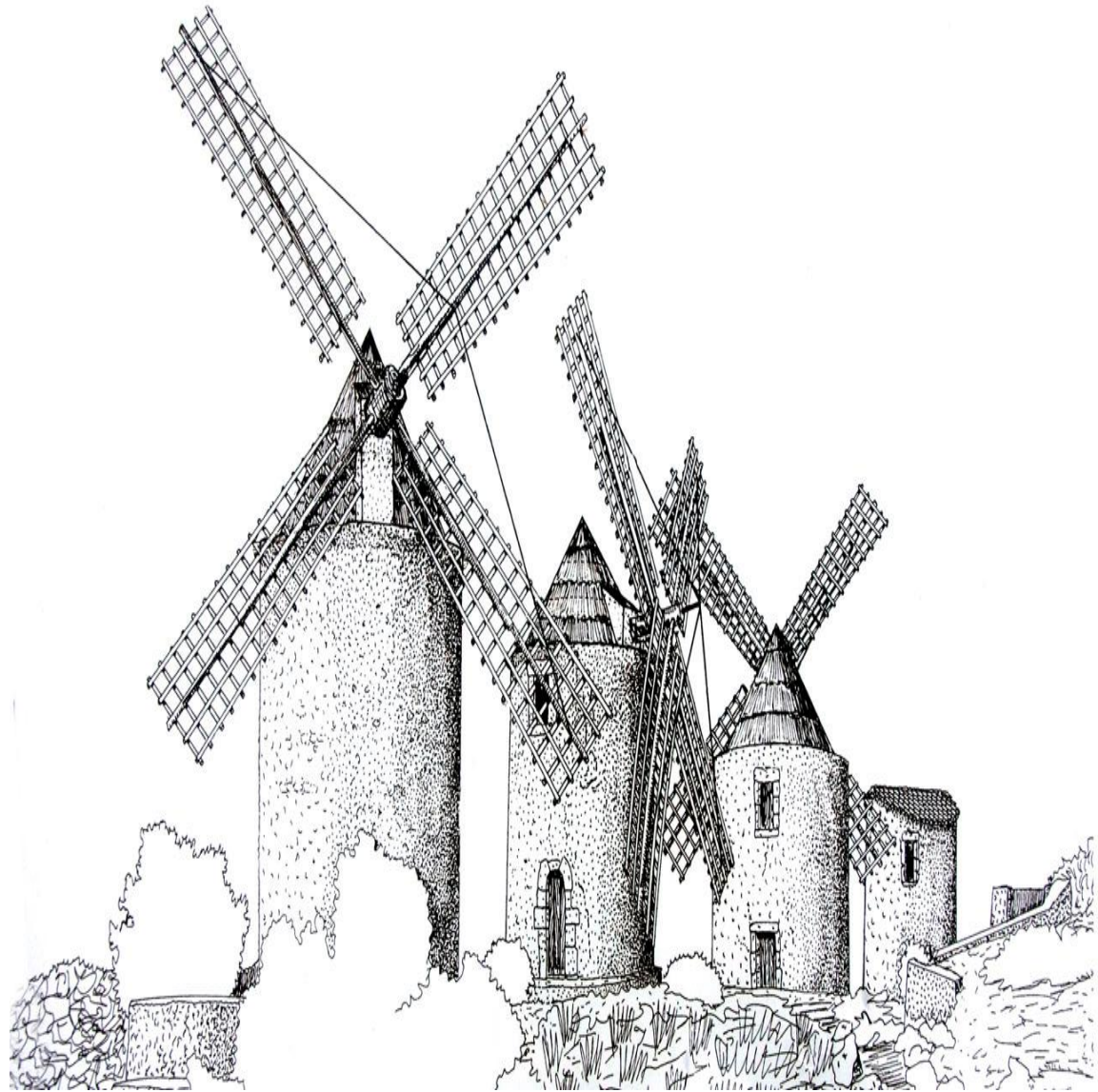
= Usos



Capítulo 9. ESTRUCTURAS DE ALFILERES



Actividad 1: elegir un material y presentar el siguiente volumen en escala 1:100 en tamaño de 20cmx20cm.





Actividad 2: Escoger un tipo de material y presentar esta estructura en escala 1:100 en tamaño de 30cmx5cmx20cm

Actividad 3:

- Observar en nuestro ambiente o entorno una necesidad**
- Pensar en un proyecto que cubra esa necesidad: describir el problema, necesidad, solución del problema, agregar un dibujo de la estructura.**
- Escoger un material y hacer la estructura que solucionará el problema.**
- Presentar la estructura y explicar en el aula su proyecto.**